

INDEX DE LA MAP

L'index sont les marqueurs icones et balises se trouvant sur les maps.
Ces index sont partie intégrante des maps.

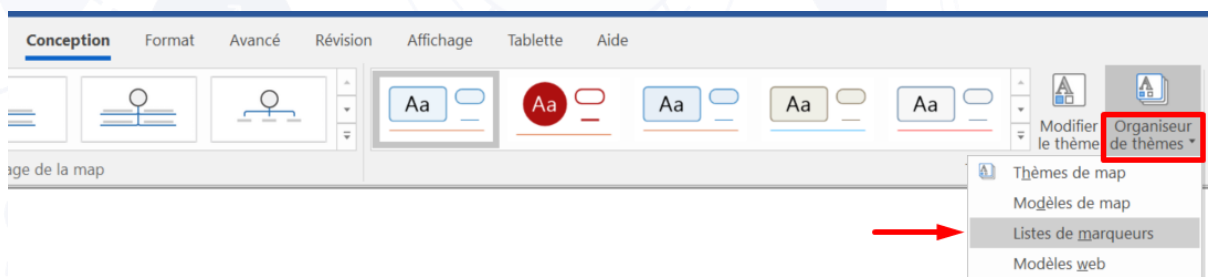
L'index peut aussi être considéré comme un fichier seul et être extrait d'une map pour pouvoir l'utiliser dans d'autres maps. Ce fichier est au format **.mmms**

Comment intégrer l'index à une map existante ?

Tout d'abord munissez-vous du fichier « .mmms ».

Ensuite rendez-vous sur votre logiciel MindManager et ouvrez la carte dans laquelle vous souhaitez intégrer cet Index.

Aller sur l'onglet « **Conception** », cliquez sur la partie base du bouton « **Organiseur de thèmes** » et choisissez l'option « **Liste des marqueurs** »



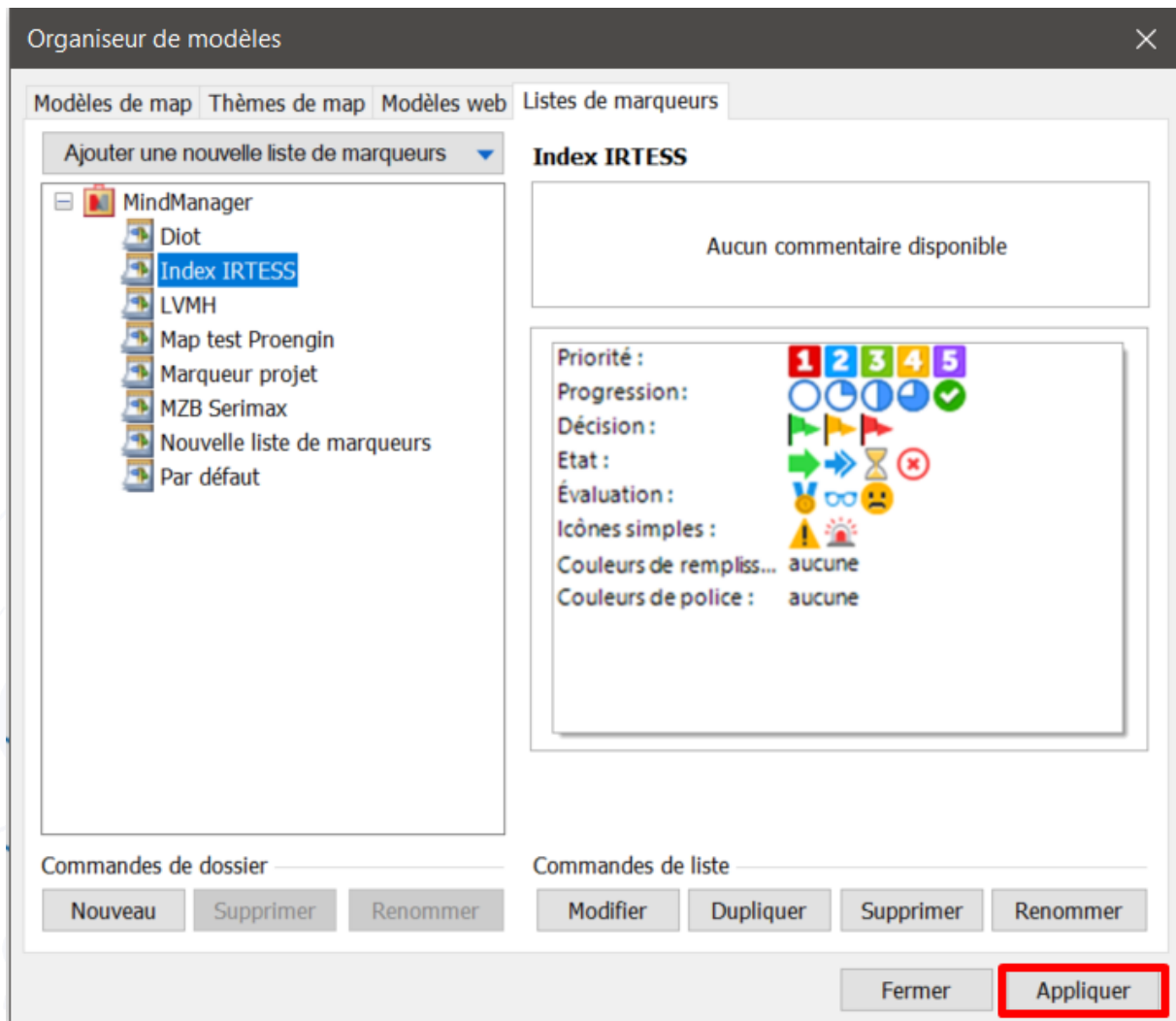
Une fenêtre contextuelle s'ouvrira.

Cliquez alors sur « **Ajouter une nouvelle liste de marqueurs** » et choisissez l'option « **A partir de la liste de marqueurs existante** »



Une fenêtre Windows s'ouvrira. Allez chercher l'index téléchargé précédemment et cliquez sur « **Ouvrir** ».

L'index apparaîtra sur la liste des Index, vous n'aurez plus qu'à cliquer sur le bouton « **Appliquer** » pour qu'il s'applique à la map ouverte.



Attention, l'index écrasera l'index existant.